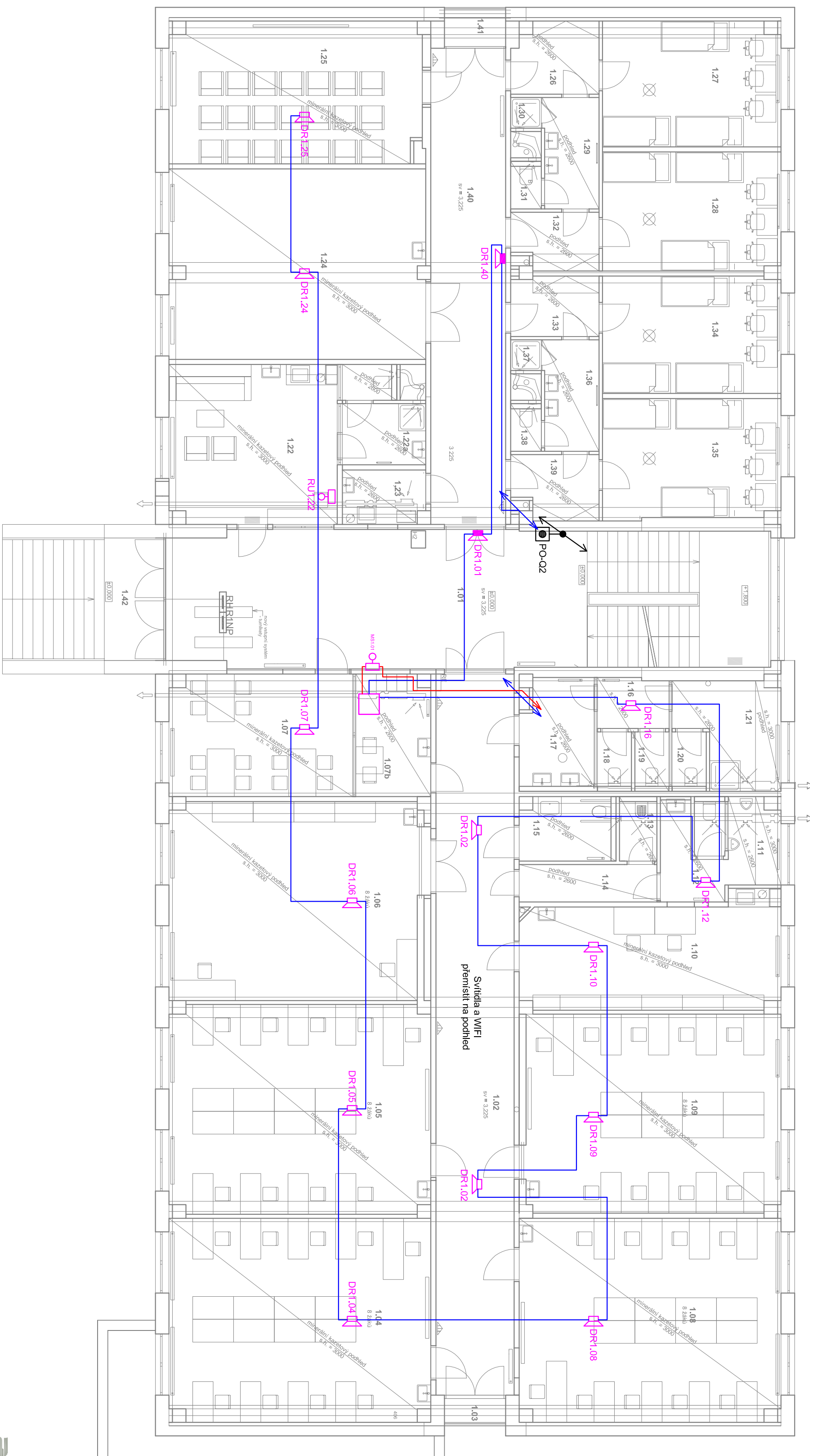


PŮDORYS 1.NP - EVAKUAČNÍ ROZHLAS A POŽÁRNÍ ODVĚTRÁNÍ



LEGENDA ZNAČEK

Evakuční rozhlas



Reproduktor evakučního rozhlasu stropní, zapuštěný



Reproduktor evakučního rozhlasu, přisazený (skříňka)



MS - mikrofonní stanice



Ústředna evakučního rozhlasu



Kabelová trasa ovládací (již realizovaná)



Kabelová trasa reproduktorová (již realizovaná)



Požární odvětrání



Prosklené podomítkové červené tlačítko s funkcí RESET



Řížečový pohon okna, 24V/2A, síla 2x300N, pohyb 700mm.

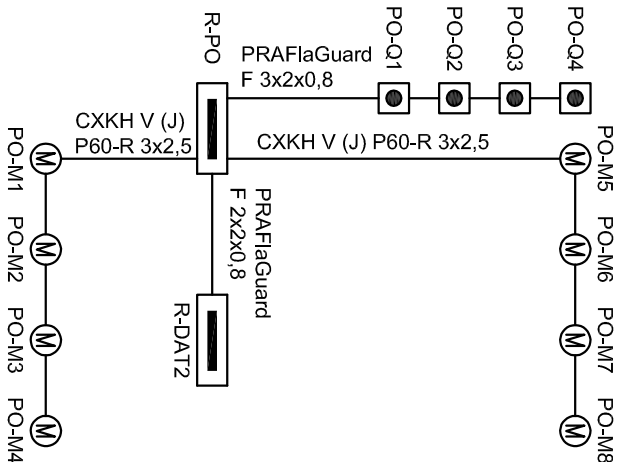


Rozvaděč požární odvětrání, zapuštěný, výstup 24V/16A, 2 skupiny, baterie 2x12V/12Ah



Kabelová trasa (pod omítkou, nebo s funkční integrací)

SCHEMA ZAPOJENÍ POŽÁRNÍHO ODVĚTRÁNÍ



POZNÁMKA

- REPRODUKTORY BUDOU NAPOJENY NA STÁVAJÍCÍ KABELOVÉ ROZVODY.
- INSTALOVANÉ ZARÍZENÍ MUSÍ BYT CERTIFIKOVANÉ JAKO EVAKUAČNÍ ROZHLAS.
- ČÍSELNÉ ZNAČENÍ REPRODUKTORŮ ODPovídÁ ČÍSLU MÍSTNOSTI.
- PŘÍPADNĚ NOVÉ TRÁSY BUDOU KRYTÉ 10MM OMÍTKY, NEBO S FUNKČNÍ INTEGRITOU
- STÁVAJÍCÍ ELEKTROINSTALACE NENÍ ZAKRESLENA.



Hůrka 54, 530 02 Pardubice  
IČ: 27542009, DIČ: CZ27542009

projektovatel: Mgr. Petr Štoll  
výpracoval: Mgr. Petr Štoll  
kontroloval: Mgr. Petr Štoll

dokumentace: DPS  
číslo zakázky: Z201102  
datum: 08/2021  
měřítko: 1:100  
změna: 3x-A4

stavebník: Pardubický kraj, Komenského náměstí 125, 532 11 Pardubice  
zakázka: Realizace úspor energie - Gymnázium a SOŠ Přelouč,  
budova DM Jaseňská

objekt: SO 01 - Domov mládeže  
část: D.1.4-g - Technika prostředí staveb - zařízení silnoproudé elektroinstalace  
výkres: Půdorys 1NP - evakuční rozhlas a požární odvětrání

číslo: 06  
č. přílohy: -

č. výkresu: 06